

ノルディペン®専用穿刺用補助具「ノルディペンメイト®」をご使用のみなさまへ

ノボ ノルディスク ファーマ株式会社

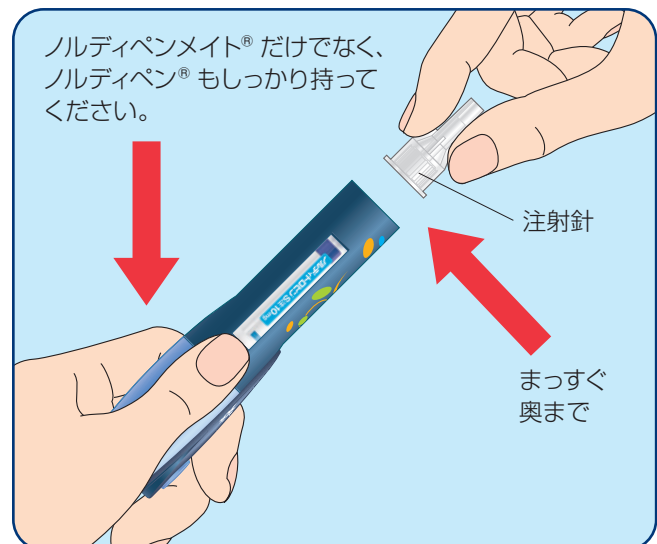
ノルディペン®専用穿刺用補助具「ノルディペンメイト®」にペンニードル®プラスをご使用になる場合、使用方法によって、「取り付けにくい」または「取り外しにくい」と感じる場合があることを、弊社社内
で実施した検証において確認いたしました。

注射針の「取り付け」および「取り外し」の際には、いま一度以下の点にご注意の上、ご使用くださ
いますよう、お願い申し上げます。

注射針の取り付けおよび取り外しのポイント

■ 注射針の取り付け時

- 穿刺用補助器具（ノルディペンメイト®）だけでなく、注入器本体（ノルディペン®）もしっかり持ってください。
- 注射針をゴム栓に対してまっすぐに、奥までしっかり刺してください。その後針ケースごと回し、取り付けてください。



■ 注射針の取り外し時

- 穿刺用補助器具（ノルディペンメイト®）だけではなく、注入器本体（ノルディペン®）もしっかり持ってください。
- 針ケースを注射針に対してまっすぐに、奥までしっかり取り付けてください。その後、針ケースごと回して、注射針を取り外してください。

